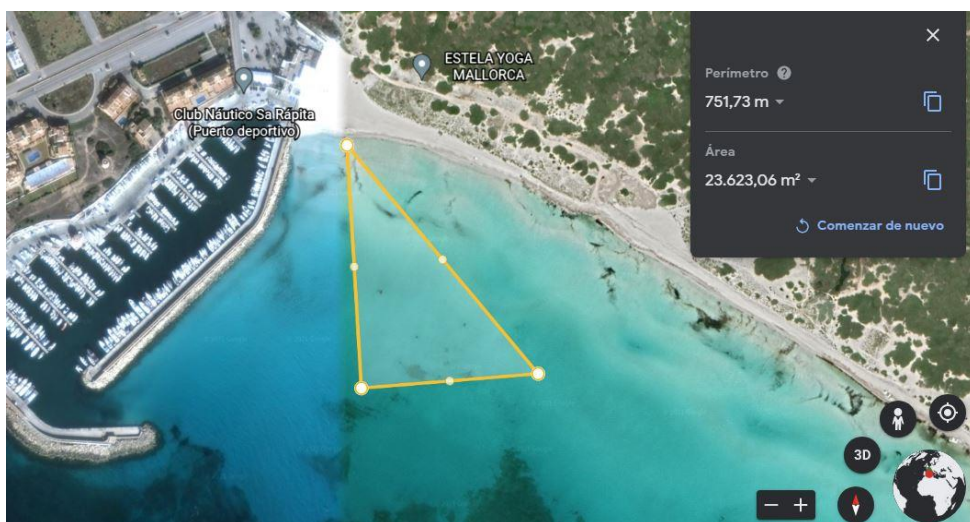


INFORMACIÓ IMPORTANT TRIATLÓ SA RÀPITA

- 1.- L'ús de la mascareta és **obligatori** fins a 1' abans de la sortida, on hi haurà voluntaris que les recolliran.
- 2.- En finalitzar la prova, l'organització facilitarà una mascareta a cada participant.
- 3.- A l'hora de recollir els dorsals, només pot accedir a la zona de recollida el triatleta. No pot anar acompanyat.

INFORMACIÓ CIRCUITS

Sector natació. Una volta de 750 metres.



Sector bike. 2 voltes de 8,5km = 17 km

Mapa satèl·lit

Suscriptor
Por Julià Ginard Ginard
Creado el 8 de septiembre de 2021

8,58km 12m Carretera
Distancia Desnivel positivo Tipo de recorrido en bicicleta

18:41 Público
Tiempo en movimiento estimado Visibilidad de la ruta

Compartir esta ruta con amigos

Compartir f t e

© Mapbox © OpenStreetMap Improve this map © Maxar

Sector run: 5 km.

Estam l'espera de l'autoritació de la Conselleria de Medi Ambient. Si la resposta és afirmativa, es farà un recorregut a una volta, passant per dins el pinar (circuit 1). Si la resposta és negativa, es farà un recorregut d'una volta, anant i tornant en direcció a Ses Covetes pel "carril bici".

Circuit Run (I)



Mapa satélite

Suscriptor
Por Julià Ginard Ginard
Creado el 7 de septiembre de 2021

4,81km **12m** **Carretera**
Distancia Desnivel positivo Tipo de carrera

24:03 **Público**
Tiempo en movimiento estimado Visibilidad de la ruta

Compartir esta ruta con amigos

Compartir f t e

© Mapbox © OpenStreetMap Improve this map © Maxar

Circuit Run (II)



Mapa satélite

Suscriptor
Por Julià Ginard Ginard
Creado el 8 de septiembre de 2021

5,08km **4m** **Carretera**
Distancia Desnivel positivo Tipo de carrera

25:22 **Público**
Tiempo en movimiento estimado Visibilidad de la ruta

Compartir esta ruta con amigos

Compartir f t e

© Mapbox © OpenStreetMap Improve this map © Maxar