

# **PROTOCOL SANITARI CXM SERRA NORD**

**SECCIÓ DE MUNTANYA DEL CLUB POLLENÇA**

# RECOLLIDA DE DORSALS

- La recollida de dorsals es durà a terme a les instal·lacions de **CLUB DUVA**.
- S'habilitarà espai suficient i a l'aire lliure per **complir la distància de seguretat**.
- Mentre es faci cua per recollir el dorsal, s'haurà de respectar la distància de seguretat.
- No es podrà recollir el dorsal de terceres persones.
- Durant la recollida de dorsals, tots els participants hauran de dur la **mascareta posada**.
- Per recollir el dorsal serà obligatòria l'entrega del document de **declaració de salut i la presentació de Certificat COVID** seguint la normativa sanitària actual.
- Abans de recollir el dorsal hi haurà habilitat un dispensador de gel hidroalcohòlic.
- El mateix dia de la sortida es podran recollir dorsals, però s'haurien de recollir preferentment els dies abans.

# TRANSFER CAP A LA SORTIDA

- Només per aquelles persones que hagin contractat del servei de bus per anar a la sortida. El personal voluntari tindrà un llistat per controlar els accessos.
- Dins l'autobús serà obligatòria la **utilització de mascareta durant tot el trajecte**.

# PROTOCOL DE SORTIDA

- S'ha canviat la ubicació de la sortida a l'IES Guillem Colom Casanovas i al camp de futbol de Lluc per així tenir un espai més àmpli per la sortida.
- Fins al moment de la sortida **serà obligatori l'ús de la mascareta.**
- S'hauran d'evitar els grups en els moments previs de la sortida.
- Els propis participants deixaran la bossa de guarda-roba dins el vehicle habilitat per a tal efecte.
- Les sortides es donaran en llocs amplis on es pugui garantir la distància de seguretat.

# SORTIDA DE SÓLLER

ies guillem colom casanovas

Restaurants Hotels Llocs d'interès Transport públic Aparcament Farmàcies

Escoleta Infantil Municipal de Sóller

Institut d' Educació Secundària Guillem Colom Casanoves

2,4 ★★★★★ 8 ressenyes

Escola

Indicacions Desa A prop Envia al telèfon Comparteix

Av. Juli Ramis, Pintor, 34, 07100 Sóller, Illes Balears

iessoller.com

971 63 35 14

QP8G+47 Sóller

Reclama aquesta empresa

Afegeix una etiqueta

Suggereix un canvi

Google

Imatges ©2022 CNES / Airbus, Maxar Technologies, Dades del mapa ©2022 Inst. Geogr. Nacional, Espanya, Condicions, Privadesa, Envia suggeriments 100 m



# SORTIDA LLUC

**Camp de futbol de Lluc**

3,7 ★★★★★ 13 ressenyes  
Camp de futbol

Indicacions   Desa   A prop   Envia al telèfon   Comparteix

Diseminado Santuario Lluch 9 07315, 07315

RVCQ+WH Lluc

Reclama aquesta entrada **Copia el codi plus**

Afegeix una etiqueta

Suggereix un canvi

Afegeix informació que hi falti

Afegeix un número de telèfon

Afegeix un horari

Ma-2140

Ma-2140

Camp de futbol de Lluc

Google

Imatges ©2021 Maxar Technologies, Imatges ©2021 Maxar Technologies, Dades del mapa ©2021 Espanya   Condicions   Envia suggeriments   20 m

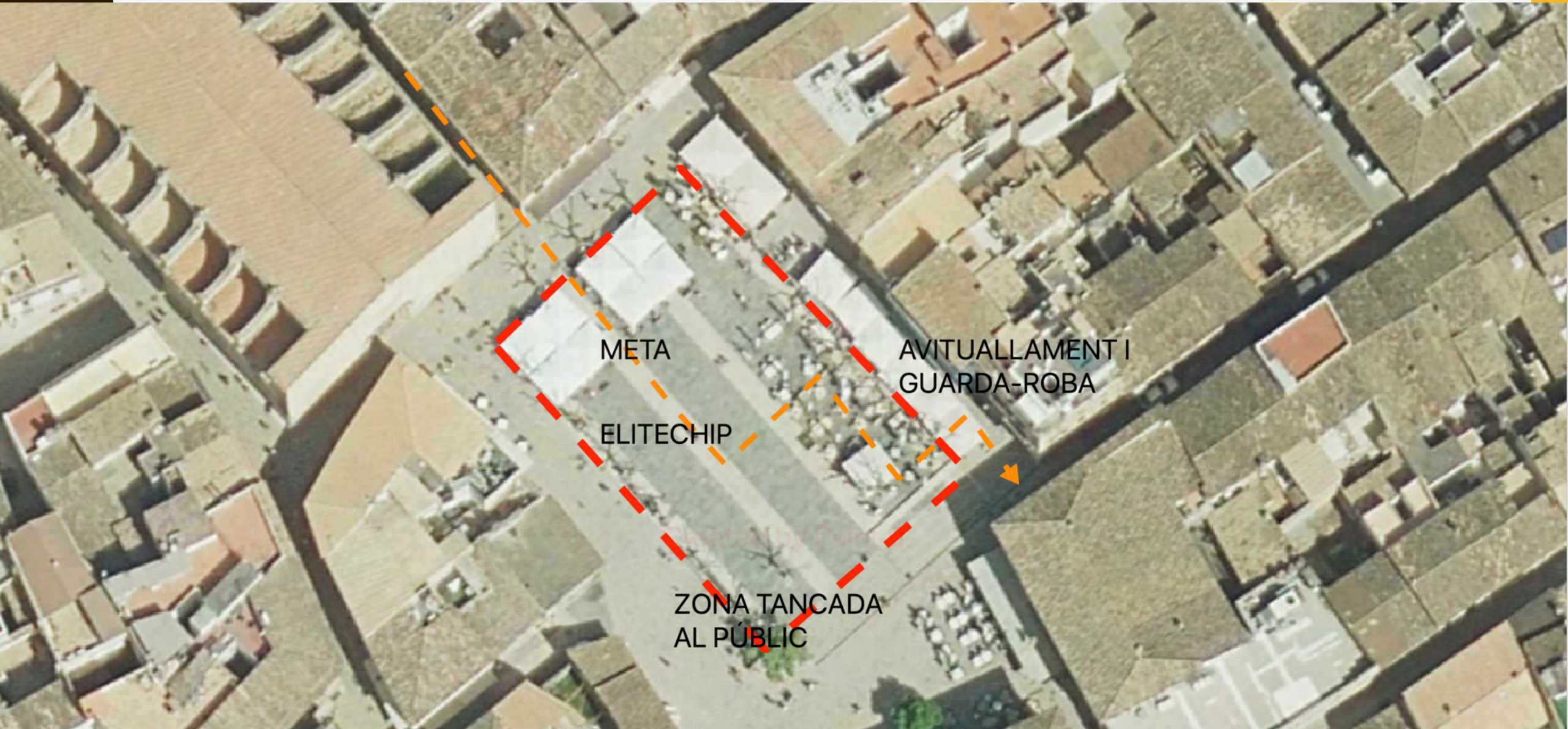
# PROTOCOL D'AVITUALLAMENT

- Els participants tindran totalment prohibit tocar qualsevol cosa dels avituallaments. Serà el personal voluntari el que servirà als participants.
- Dins la zona d'avituellament serà obligatori l'ús de la mascareta.
- El personal voluntari encarregat de la gestió de l'avituellament haurà de portar mascareta i netejar-se les mans periòdicament.
- Demanem als participants paciència i comprensió si els avituallaments son més lents. Eviteu aglomerar-vos sobre les taules i espereu mantenint la distància.

# PROTOCOL D'ARRIBADA

- La zona d'arribada estarà tancada al públic per evitar aglomeracions. Només hi podrà accedir personal voluntari, sanitari i de l'organització.
- Cada participant haurà d'abandonar la zona d'arribada el més aviat possible. Per a tal efecte, i evitar aglomeracions posteriors, es demanarà el suport de la Policia Local i de Protecció Civil de Pollença.
- S'elimina l'avituallament final de meta i es donarà una bossa d'avituallament a cada participant on s'hi inclourà la medalla de finalista. Una vegada recollida la bossa, el participant haurà d'abandonar la zona d'arribada.
- A partir del moment en que es creui la meta serà obligatori l'ús de mascareta. És molt recomanable, per respecte cap als veïns de Pollença, que tingueu la mascareta a mà des del moment que entreu dins el nucli urbà.





META

AVITUALLAMENT I  
GUARDA-ROBA

ELITECHIP

ZONA TANCADA  
AL PÚBLIC

Created by Palm

# PROTOCOL ENTREGA DE TROFEUS

- Malauradament s'han de suprimir els podis mixtes per evitar concentracions de persones.
- Els caixons dels podis estaran separats per complir la distància de seguretat.
- Els premiats i premiades hauran de pujar al podi amb la mascareta.
- Serà el propi premiat o premiada qui recollirà el trofeu per indicació del personal de cursa.
- La zona d'entrega de trofeus estarà tancada al públic i just hi podran accedir els premiats i premiades.
- No es penjaran resultats de la cursa en paper i s'hauran de consultar a la pàgina web d'Elitechip o a la seva aplicació.



**MOLTES  
GRÀCIES**